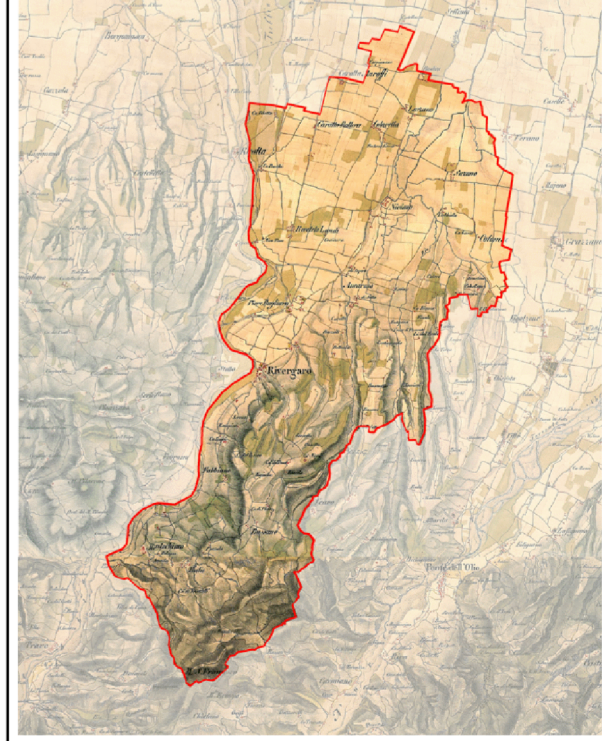




**Legenda**

- Confine comunale
- Tessuto urbano misto
- Tessuto urbano produttivo
- Tessuto urbano in trasformazione
- Funzioni ricreative e/o di servizio
- Bacini e corsi d'acqua
- Canali
- Canalette irrigue e di scolo
- Vegetazione boscata
- Vegetazione arbustiva
- Siepi e filari alberati
- Seminativo
- Vigneto
- Frutteto
- Prato
- Unità e Subunità di Paesaggio

**COMUNE DI RIVERGARO**  
(Provincia di PIACENZA)  
**PSC** PIANO STRUTTURALE COMUNALE  
(L.R. 24 marzo 2000 n. 20-art. 28)



**QUADRO CONOSCITIVO**  
QC-C.2 - Uso reale del suolo e Unità di Paesaggio

Il Sindaco <b>Andrea ALBASI</b>	Ass. Pubblica Ambientali - Territorio - Urbanistica - Agricoltura <b>Marina MEZZADRI</b>	Il Segretario Generale <b>Elena MEZZADRI</b>
Progettista responsabile: <b>Roberto Farina (OMGOS Ricerca Srl)</b> Gruppo A.T.: <b>OMGOS Recherche (Capogruppo): Elena Lotti (Responsabile operativo) Francesco Manunta</b> Collaboratori: <b>Antonio Giordicello, Roberta Benassi (Cartografia, elaborazioni S.I.T.) Concetta Venezia (editing)</b> Arch.: <b>Guido Leoni</b> Collettivo di Urbanistica: <b>Arch. Luca Paglietti Arch. Gianfranco Paglietti</b>		
Comune di Rivergaro Ufficio tecnico: <b>geom. Denis PIGLIANI arch. Sara SCARINGELLA</b> Aspetti ambientali: <b>AMBITER S.r.l.</b> Società di Ingegneria Ambientale Dott. Geol. <b>Giorgio Neri</b> Analisi geologiche e sismiche: Dott. Geol. <b>Gabriele Corbelli</b> (Studio Geologico Ambientale) Maggio 2016		

